

中学生向け 体験学習パンフレット

海とプラスチックを、 自分ごととして考える。

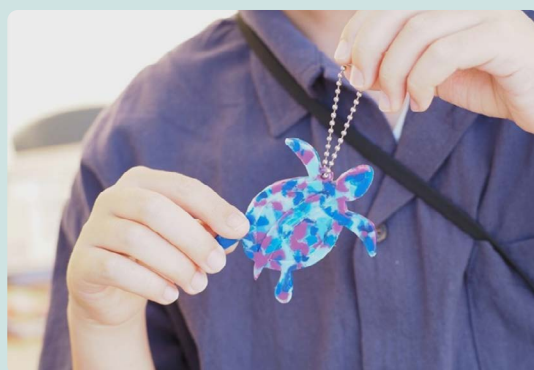
ひろう・みる・つくる・はなす



世界海洋プラスチックプランニングセンター [PLA PLA]
佐賀県唐津市・波戸岬/体験型ミュージアム&ラボ



海の現状を
自分の目で見て、
未来のために
行動しよう。



PLAPLAでは、海岸でのフィールドワーク、展示見学、再生ラボでのものづくり、意見交換を通して、海とわたしたちの暮らしのつながりを体験的に学べます。

※校外学習・総合学習・修学旅行に対応

1 ひろう



海岸で観察

2 みる



展示で学ぶ

3 つくる



海プラを再生

4 はなす



意見を共有

PLAPLAでできる4つの体験

海ごみを「社会の問題」として考える。

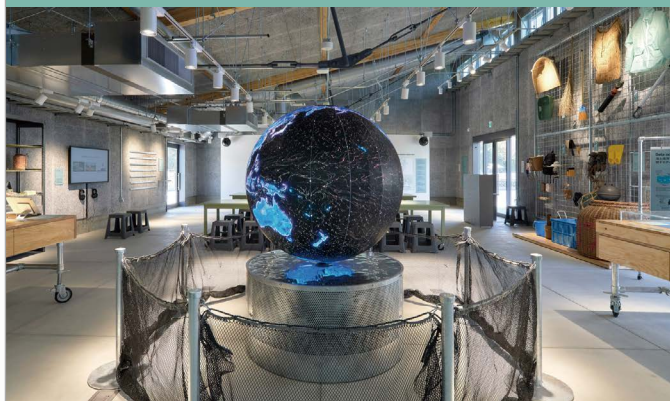
楽しく体験しながら、理由やしくみを学びます。

STEP 1 ひろう



波戸岬の海岸で、マイクロプラスチックや漂着物を観察・回収。
「なぜここに来たのか」を考えます。

STEP 2 みる



体験ラボの展示で、海ごみの種類や流れ、着くしくみ、私たちの暮らしとのつながりを学びます。

STEP 3 つくる



再生ラボで、回収した海洋プラスチックを素材に、熱プレスでオリジナル作品をつくります。

STEP 4 はなす



最後は意見交換。気づいたことを共有し、「自分たちにできること」を考えます。



最後は、みんなで「気づいたこと」をシェア

PLAPLAでの体験を通して感じたこと、自分にできそうなことをワークシートにまとめ、グループで意見交換します。



「事前・現地・事後」で学びが深まる

1 事前学習

身近なプラスチックを
ふり返り、便利さと
環境負荷の両方を
考えます。

2 現地体験

ビーチクリーン、展示見学、
製造体験、再生ラボ見学で、
見て・触れて学びます。

3 事後学習

気づきを整理し、自分・学校・
地域でできることを考え、
発信につなげます。

中学生向けのねらい

海ごみと自分たちの
つながりを理解し、
自分ごと化する

便利さと環境負荷の
共生を考える

自分にできる行動や、
社会の仕組みを考える

生徒に投げかけたい問い

なぜ、海にごみがたまるの？

プラスチックは、悪者なの？

誰が得をして、誰が困る？

自分たちのまちでできることは？

コース・料金・アクセス

料金はすべて税込表記です。学校団体・少人数の詳細はお問い合わせください。

学校団体向け 基本コース

平日午前 / 中学生向け / 最小催行人数15名以上

| 時間 | 内容 | 1名あたり |
|-----|------------------|--------|
| 4時間 | 体験 & ガイド (全て) | ¥4,400 |
| 3時間 | 体験 & ガイド (施設内) | ¥3,300 |
| 2時間 | 製造体験 または ビーチクリーン | ¥2,200 |
| 90分 | 製造体験 | ¥1,650 |
| 60分 | 施設全体ガイド | ¥660 |
| 30分 | 展示ガイド | ¥330 |

休日プログラム

土日など / 最小催行人数2名以上

※子ども料金 対象年齢:小学3年生～高校生
小学3年生未満のお子様は、保護者の方とご参加お願いいたします。
その際は、保護者の方がそばでサポートしていただきますようお願いいたします。

| 内容 | 大人 | ※子ども |
|---------------|--------|--------|
| 60分 製造体験 | ¥2,200 | ¥1,100 |
| 60分 ビーチクリーン体験 | ¥2,200 | ¥1,100 |
| 30分 展示ガイド | ¥1,100 | ¥550 |



World Ocean Plastic
Planning Center

世界海洋プラスチック プランニングセンター

住所:佐賀県唐津市鎮西町波戸720-1

TEL 0955-53-8572

開館 9:00 - 17:00

休館 水曜・年末年始

入場料 無料



公式サイト

校外学習・修学旅行・SDGs学習に

学年・人数・所要時間に合わせて、ガイド・ビーチクリーン・ものづくり体験を組み合わせられます。

総合学習

SDGs学習

修学学習

探究学習